

# I

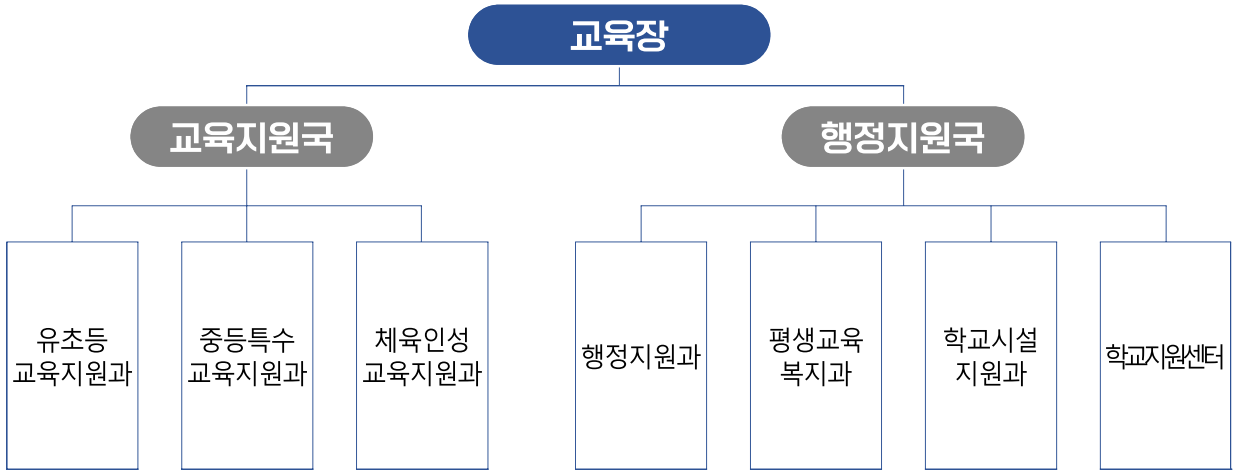
## 일반 현황

# I

## 일반 현황

### 행정 조직

○ 광주광역시동부교육지원청: 2국 6과 1센터



### 정원

(2025.1.1. 기준)

교원	교육전문직	일반직	교육공무직	계
3,035	25	367	1,236	4,663

### 관내 학교 현황

(2025.1.1. 기준)

구분	학교 수				학급 수				학생 수				교원 수			
	국립	공립	사립	계	국립	공립	사립	계	국립	공립	사립	계	국립	공립	사립	계
유치원	0	49	45	94	0	133	256	389	0	1,626	4,851	6,477	0	151	390	541
초등학교	1	56 (1)	0	57 (1)	25	1,316	0	1,341	572	25,061	0	25,633	34	1,731	0	1,765
중학교	1	22	11	34	15	343	203	561	275	8,172	5,054	13,501	36	692	380	1,108
합계	2	127 (1)	56	185 (1)	40	1,792	459	2,291	847	34,859	9,905	45,611	70	2,574	770	3,414

\*(1): 분교수이며 총수에 미포함

## 평생교육 기관 및 공익법인 현황

(2025.1.1. 기준)

평생교육시설	학원	교습소	개인과외	공익법인	계
75	1,257	445	1,565	111	3,453

## 2025년도 예산 현황

(단위: 천원)

구 분	예산액	구성비
유아 및 초·중등교육	235,600,350	99.31%
- 인적자원운용	369,010	0.15%
- 교수학습활동지원	14,514,592	6.12%
- 교육복지	35,773,592	15.08%
- 보건급식	65,574,771	27.64%
- 학교재정지원관리	82,545,181	34.80%
- 학교시설여건개선	36,823,204	15.52%
평생교육	21,114	0.01%
- 평생교육	21,114	0.01%
교육 일반	1,538,376	0.65%
- 교육행정일반	514,788	0.22%
- 기관운영	1,023,588	0.43%
인건비	65,101	0.03%
- 인건비	65,101	0.03%
합 계	237,224,941	100.0%